



STRODINA

PROCESS:

# STROJNA

Bogumila Strojna est une artiste franco polonaise qui vit et travaille en France. Depuis plusieurs années elle expose au Salon de Réalités Nouvelles, et fait partie du comité de celui ci, ainsi que du comité de la galerie Abstract Project, émanant du Salon. Elle est représentée par la galerie Victor Sfez à Paris.

Son travail figure dans des collections particulières, notamment au Musée de Satoru Sato à Tome (Japon), collection de CCNOA (Center for Contemporary Non-Objective Art, Belgique). Elle a réalisée plusieurs œuvres monumentales dans l'espace public (Matour, Altier – Sculptures en Liberté, ArtLabCity – sculpture monumentale dans l'espace public) ainsi que des projets pour les institutions en France (1% artistique à La Courneuve).

Elle expose régulièrement en France (Galerie Victor Sfez, Galerie Olivier Nouvellet, ParisCONCRET, Abstract Project, Espace Christianne Peugeot, Hang Art), ainsi qu'à l'étranger, notamment en Allemagne, (Hambourg, Edges to Emptiness, open studio) au Pays Bas (Galerie EM, Drachten), en Slovaquie (Festival Socha a Objekt, Institut Français, Bratislava), en Australie (Factory 49, SNO, Articulate Project Space), aux Etats Unis (New York, Trestle Gallery, Portland, MECA), en Chine (Musée de Beaux Arts, Beijing, Sculpture Art Museum, Qingdao, Shenyang, Galerie 1905, Musée de Beaux Arts) et en Pologne (Elblag, Galeria EL, Kielce, Musée de Beaux Arts, Katowice, University Gallery).

Sa dernière résidence artistique a eu lieu en Roumanie, à Conacul en 2015.

[www.strojna.net](http://www.strojna.net), [bstrojna@free.fr](mailto:bstrojna@free.fr), +33629988359

process: souder



**DEUX CUBES ▲**  
époxy sur acier, 80/40/40 cm  
2016

**DEUX CUBES ►**  
époxy sur acier, 15/30/30 cm  
2016

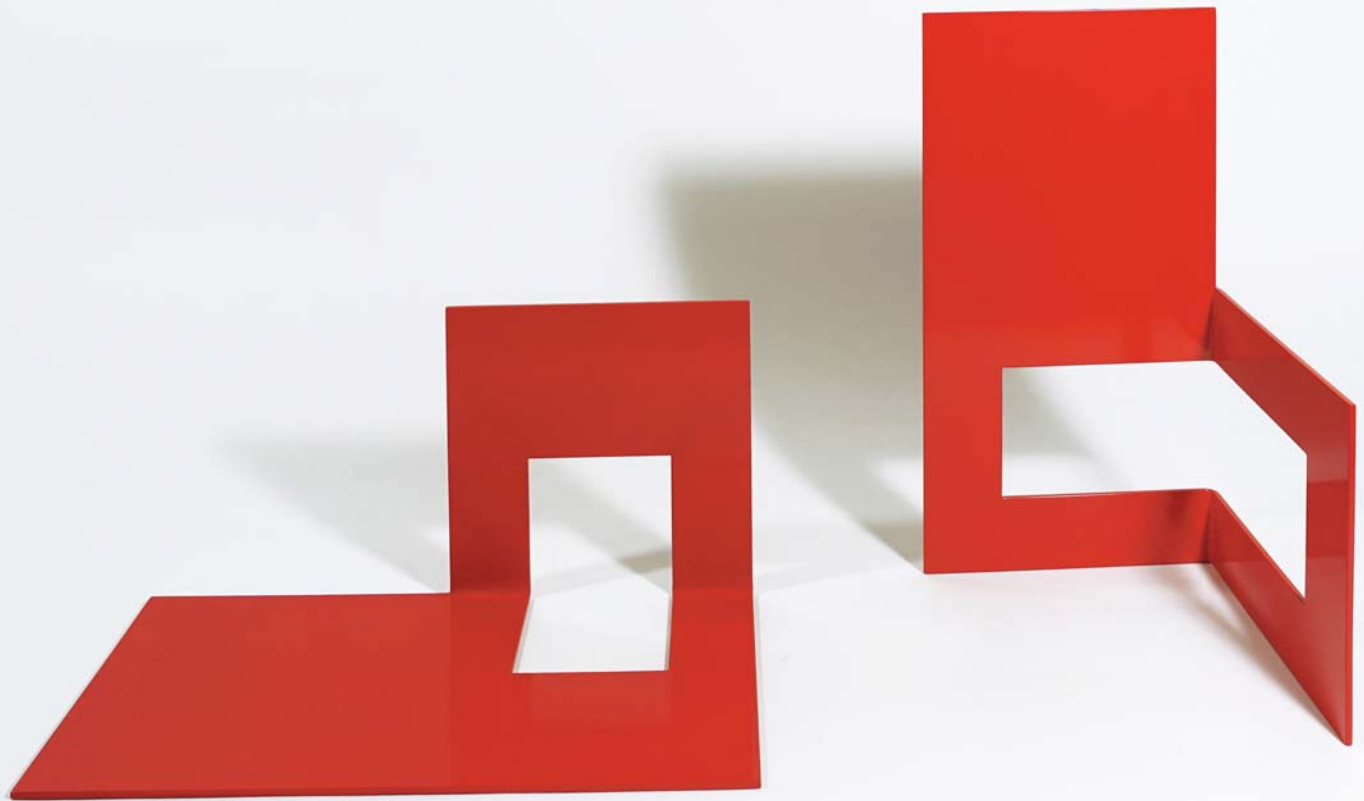


process: souder



SMALL IS MONUMENTAL ▲ ►  
époxy sur acier, 12/12/12 cm (chaque)  
2013

process: découper/plier

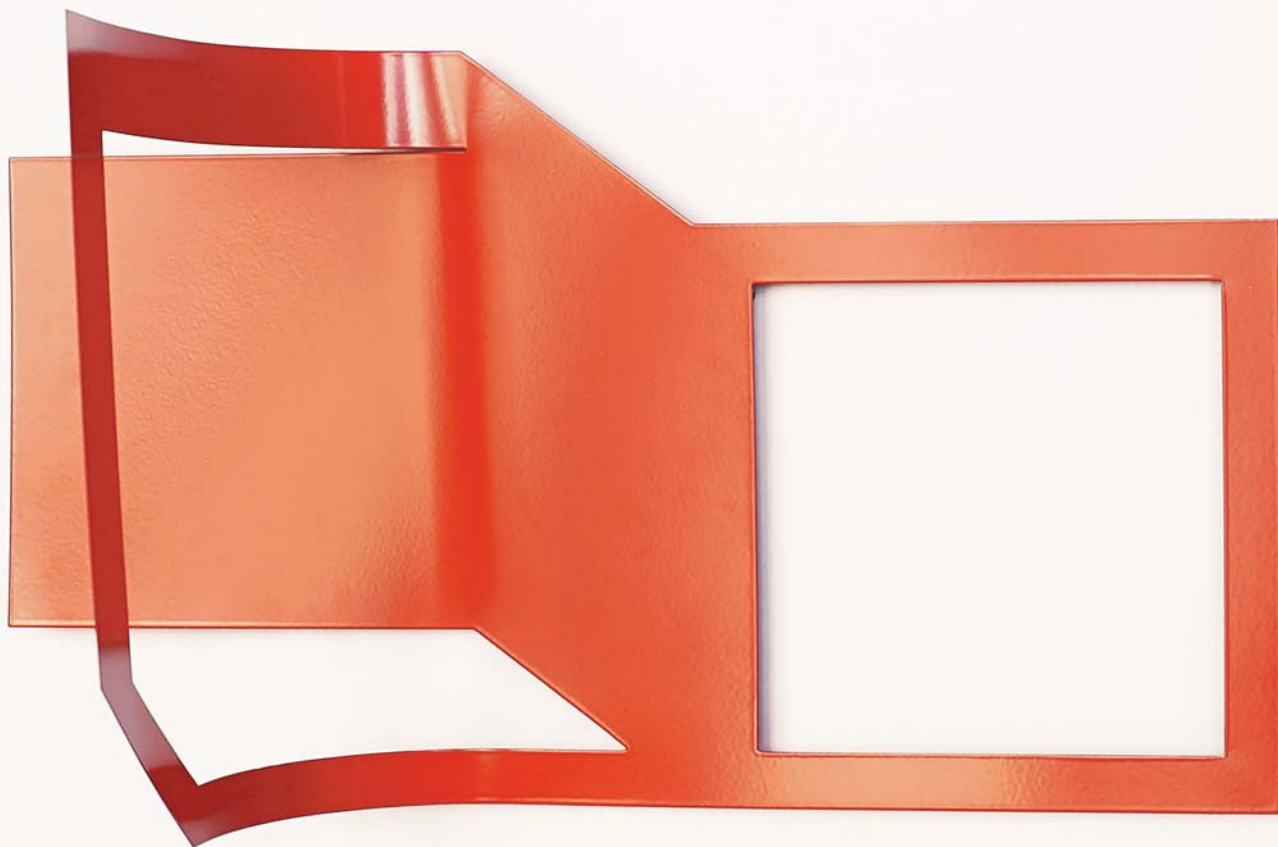


DEUX CUBES / RED TRAFIC ▲  
époxy sur aluminium, 15/15/30 cm (chaque)  
2018

DEUX CUBES / RED TRAFIC ►  
époxy sur aluminium, 15/15/30 cm  
2018



process: découper/plier

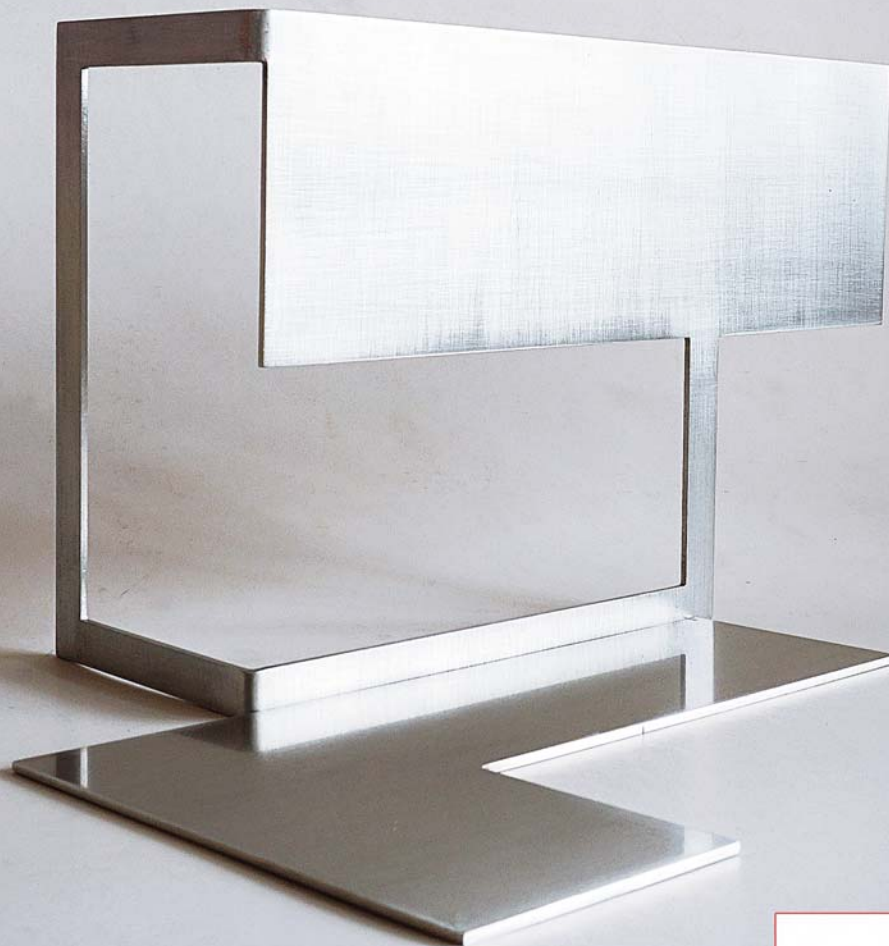


**DEUX CUBES ▲**  
époxy sur acier, 46/27/18 cm  
2019

**DEUX CUBES ►**  
époxy sur acier, 30/35/26 cm  
2019



process: découper/plier

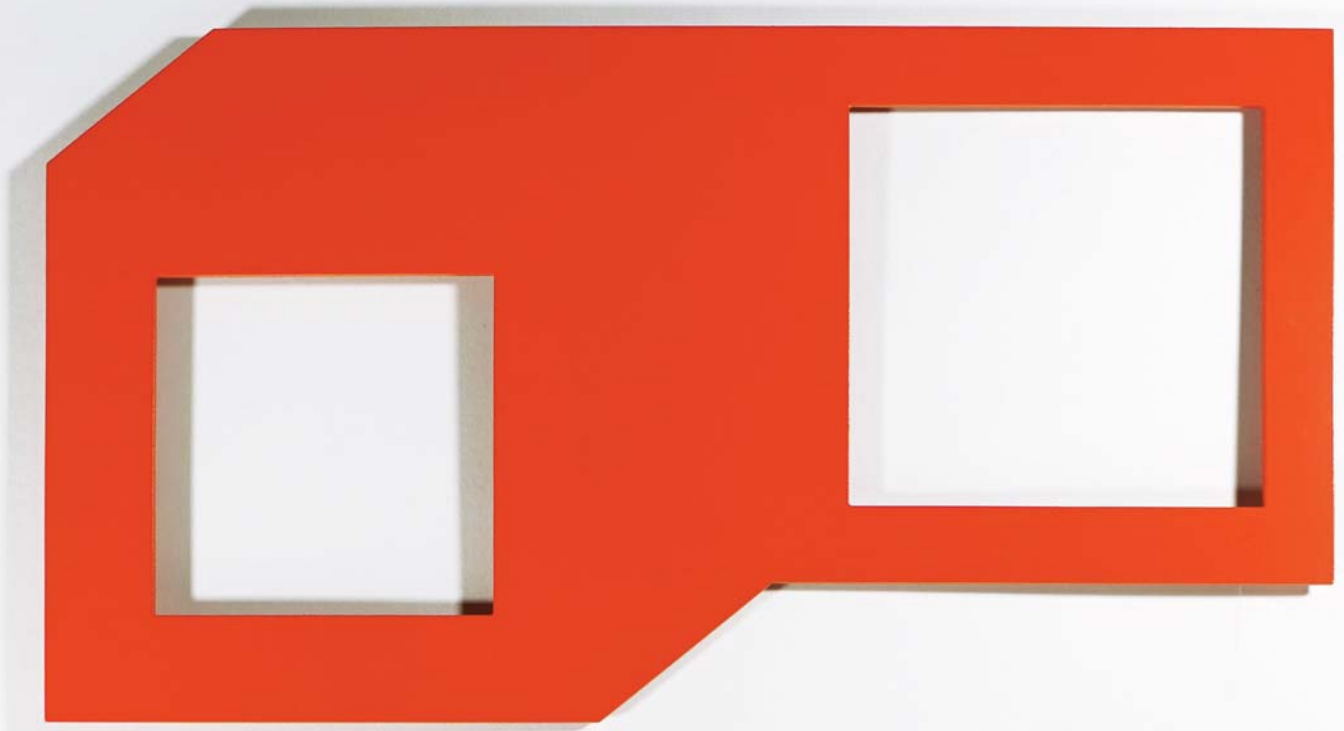


EXTÉRIEUR / INTÉRIEUR ▲  
aluminium, 70/100/50 cm  
2020

EXTÉRIEUR / INTÉRIEUR ►  
aluminium, 40/20/30 cm  
2020



process: découper



DEUX CUBES / RED TRAFIC ▲  
époxy sur aluminium, 37/20/0,3 cm  
2018

UN CUBE / ORANGE PUR ►  
époxy sur aluminium, 24/24/0,3 cm  
2018





## process: installer (installation)



AP IN SITU ▲  
bande adhésive 622/470 cm  
2017

AP IN SITU ►  
bande adhésive, matière pvc 400/400/300 cm  
2016



process: associer les matériaux



CONSTRUCTION ▲▶  
métal, plastic, 400/90/40 cm  
2022



process: associer les matériaux



**COUPÉ/PLIÉ ▲**

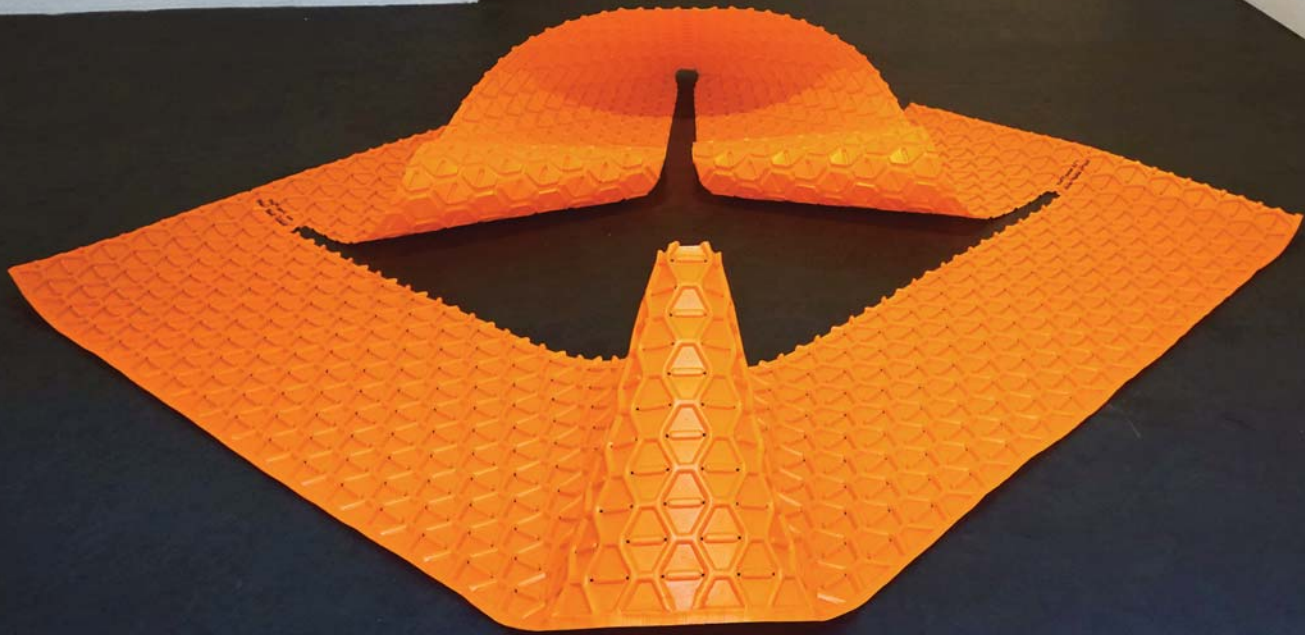
aluminium, plastic, 40/100/200 cm  
2022

**COUPÉ/PLIÉ-COUPÉ/COUSU ►**

aluminium, plastic, 40/60/200 cm  
2022



process: couper/plier



**SOFT SQUARE ▲**  
plastic, 200/200/40 cm  
2019

**PLIS ►**  
plastic, 200/200/60 cm  
2020



process: découper/boulonner



CONSTRUCTION ▲  
époxy sur acier, 40/20/20 cm  
2023

CONSTRUCTION ►  
époxy sur acier, 20/20/23 cm  
2023

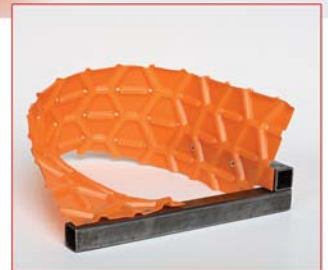


process: découper/boulonner



CONSTRUCTION ▲  
plastic, acier, 30/30/20 cm  
2023

CONSTRUCTION ►  
plastic, acier, 30/30/15 cm  
2023



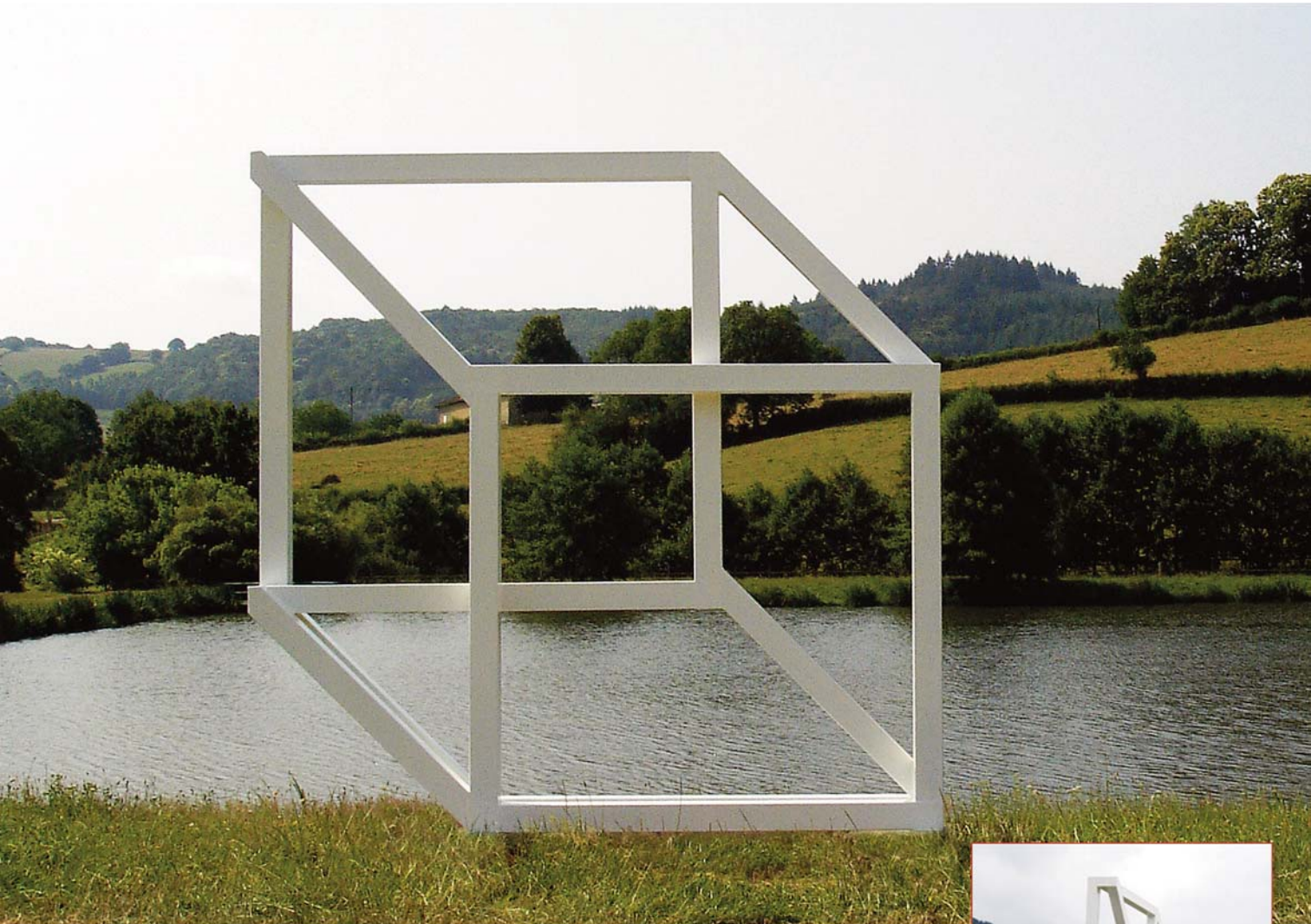
process: tisser/plier



POLYSÉMIE ▲▶▶  
gaine pvc, 100/200/400 cm  
2009



process: souder (sculpture monumentale)



CUBE ▲▶  
acier peint, 500/500/36 cm  
2010





process: souder (sculpture monumentale)



**HUIT CUBES** ▲  
acier peint, 200/200/200 cm  
2016

**TRois** ►  
époxy sur acier 15/15/30 cm  
2016 (maquette)



process: souder (sculpture monumentale)



**TROIS CUBES ▲**  
époxy sur acier, 300/100/100 cm  
2021

**QUATRE CUBES ▲**  
époxy sur acier, 200/200/100 cm  
2021

**DIPTYQUE, DEUX FOIS QUATRE ►**  
époxy sur acier, 30/30/15 cm (chaque)  
2015 (maquette)

